

夕陽ヶ丘
食 堂

DINNER & CONCERT

毎月のテーマを、音楽家はコンサート
シェフはお料理で表現。
この日この時だけの時間を彩ります。



瀬戸の 詩ごよみ

2024

9/25 水

[会場] 夕陽ヶ丘食堂

〒105-0013 東京都港区浜松町2-7-3

Open 18:00

Start 18:30



※写真はイメージです



Vocal. 咲花 莉帆



Piano. 菊池 麻由

9月の
テーマ Soirée à la Mer Setouchi

ディナーコース ¥9,000

税・サービス料・ミュージックチャージ込

※食材のアレルギーがございましたら、ご予約時にお申し付けください。
※予約締切日以降のご予約は承れない場合がございますので、お早めにご予約くださいませ。
※ご予約の人数により、ご相席とさせていただく場合がございます。ご了承お願い申し上げます。
※未就学児のご入場はご遠慮いただいております。

ご予約・お問い合わせ

夕陽ヶ丘 食堂

Tel.03-6721-5652

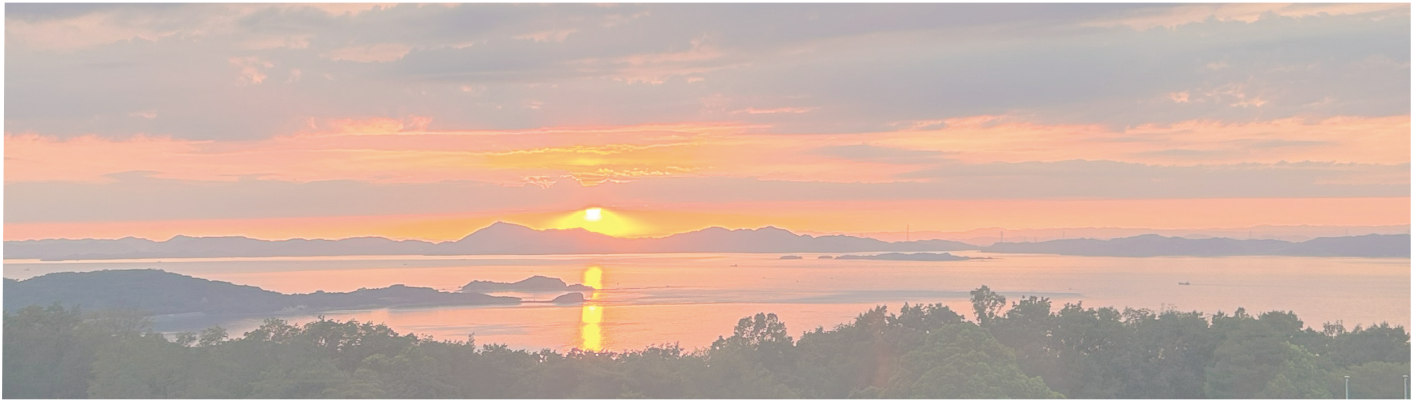
<https://kasai-hd.jp/yuhigaoka-shokudou>

website



予約締切日

9/18 水



9月のテーマ Soirée à la Mer Setouchi

瀬戸内の穏やかで色彩豊かな情景が目浮かぶコンサート、旬の食材をたっぷり使ったこの日だけのお料理。



音楽とお食事の双方から、月替わりの共通のテーマにアプローチしてお届けする、この日だけの夜会。

惜しまれつつ閉店した“レストランテカーサ瀬戸内”で開催していた毎月25日のコンサートディナーを、夕陽ヶ丘食堂で開催いたします。

初開催の9月のテーマは、フランス語で「瀬戸内の夜会」です。

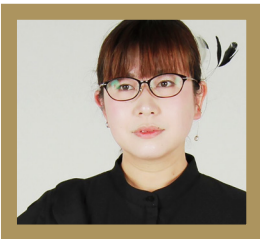
コンサートには咲花さんが歌うフランス歌謡のシャンソンを、お料理はフレンチのシェフがご準備…フランスの風を感じる夜になりそうです。

出演者プロフィール



ボーカル 咲花 莉帆 (さきはなりほ)

2008年宝塚歌劇団入団。2013年に退団後もミュージカルの舞台を中心にCM、スチールモデルなど幅広く活動を展開。近年では樋口祥久とシャンソンユニット「ふるぼわ」としても活動を始める他、【JADP 認定メンタル心理カウンセラー】【上級心理カウンセラー】の資格を有し「心と作品に寄り添う役づくり」をテーマに舞台メイクを教える活動も精力的に展開している。近年の主な出演作は、本格ミステリー歌劇「46番目の密室」安永彩子役、ブロードウェイミュージカル「ビートルジュース」、ミュージカル「ロミオ & ジュリエット」「ナイツ・テイル - 騎士物語 -」「ラブ・ネバー・ダイ」ほか。2025年1月よりミュージカル「ラブ・ネバー・ダイ」再々演への出演も決まっている。



ピアノ 菊池 麻由 (きくちまゆ)

武蔵野美術大学造形学部油絵学科卒業。

在籍中に出会ったJazzのスタイルを土台にして大学卒業後本格的にライブ活動を開始する。

Pops, 歌謡曲, シャンソン等ジャンルにとらわれず幅広く活動している。

共演アーティストは、井手麻理子、松村雄基、平田志穂子、ギャランティーク和恵、ドリアン・ロロプリジダ、星屑スカット、八方不美人 etc...

Menu

“季節の移り変わりを
味わうお料理”

ウェルカムドリンク+アミューズ
前菜
旬を感じるメイン料理
デザートとコーヒー

Access

JR各線「浜松町駅」南口より徒歩3分・都営線「大門駅」A1出口より徒歩3分



第一京浜道路

● 都営線「大門駅」A1出口

JR「浜松町駅」南口
(世界貿易センタービル南館経由) ●

夕陽ヶ丘食堂
東京都港区浜松町2-7-3

主催：カサイホールディングス株式会社

協賛：株式会社アップルファーム